

## ИНФОРМАТИКА

(11-15.05.2020)

Повеќето ученици редовно ги решавате вашите задолженија. Оние ученици кои сеуште не креирале своја електронска адреса или не ги пратиле домашните задачи од претходните часови, навратете се на упатствата од минатите недели и завршете ги вашите задачи. Сите заедно продолжуваме понатаму.

### Мултимедијални презентации

Под поимот **презентација** се подразбира претставување на некоја идеја, производ или слично на поширок круг луѓе. При презентирањето се користи текст, звук, слика, фотографија, видеозапис, табела, графикон...

Програмата во која ќе ги креираме презентациите се викаат **Microsoft PowerPoint**.

**Мултимедијална презентација** (или само **презентација**) претставува презентирање на податоци со комбинирање на текст, звук, слика и слично.

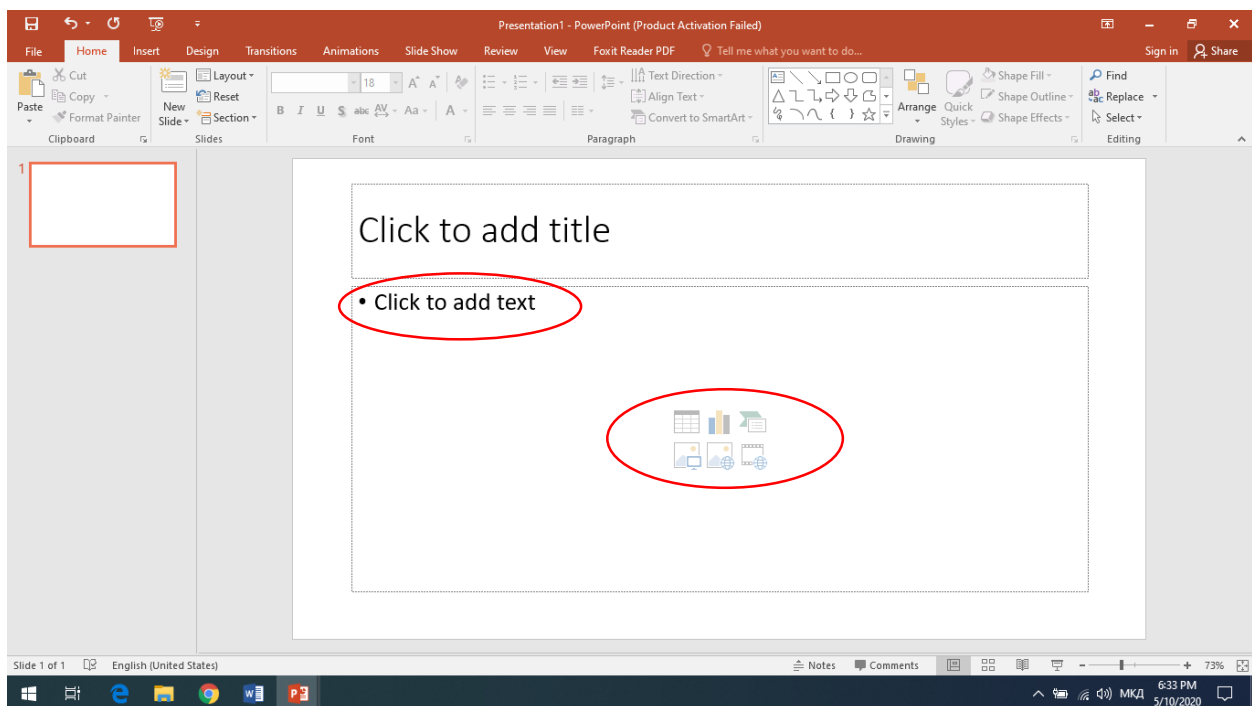
Програмата во која ќе ги креираме презентациите се викаат **Microsoft PowerPoint**.

Во продолжение проследете го следното видео:

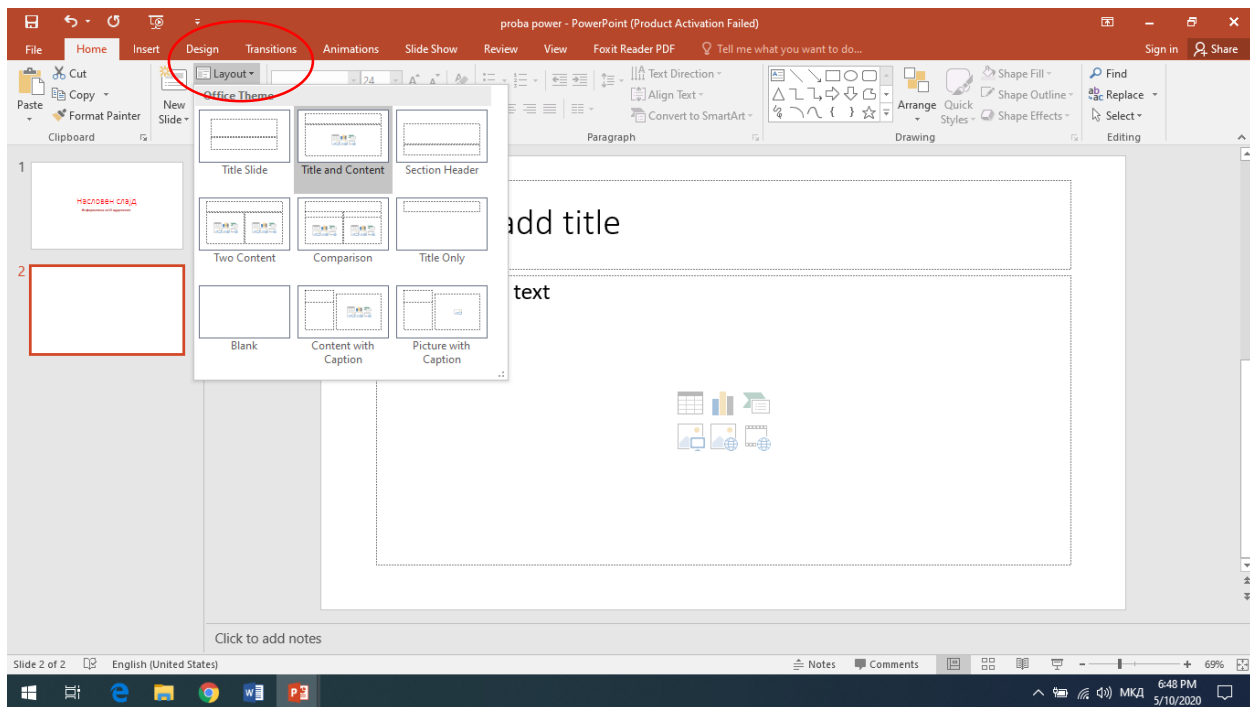
<https://www.youtube.com/watch?v=L9KObChGu6g&feature=youtu.be>

Во видеото ви е прикажано како да ја активирате програмата и како изгледа основниот прозорец на истата. Со самото отварање на програмата го добиваме таканаречениот **насловен** слајд. Додавање на нов слајд правиме со избор на **New Slide** (прикажано во видеото).

Но нов слајд можеме да додадеме и со користење на **Ctrl+M**, или со десен клик во делот за слајдови, па од новото мени да избереме **New slide**. Ќе приметите дека слајдот што се додава има различен изглед од насловниот слајд. Самиот изглед на слајдот го викаме **Layout** (или изглед). **Layout**-от го избираме во зависност од тоа каков тип на податоци сакаме да внесеме на слајдот. На сликата подолу ни е прикажан слајд со **layout**: наслов и една содржина (**Title and Content**). Содржината може да биде текст (ако кликнеме на местото **Click to add text** и го внесеме текстот). Текстот можеме да го уредуваме по желба, односно да му ја одредиме големината, бојата, слично како во **Word**. Ако не сакаме да внесеме текст можеме да избереме еден од облиците во вториот заокружен дел од слајдот а тоа се табела, график, графикон, слика од компјутер, онлајн слика, видео запис.

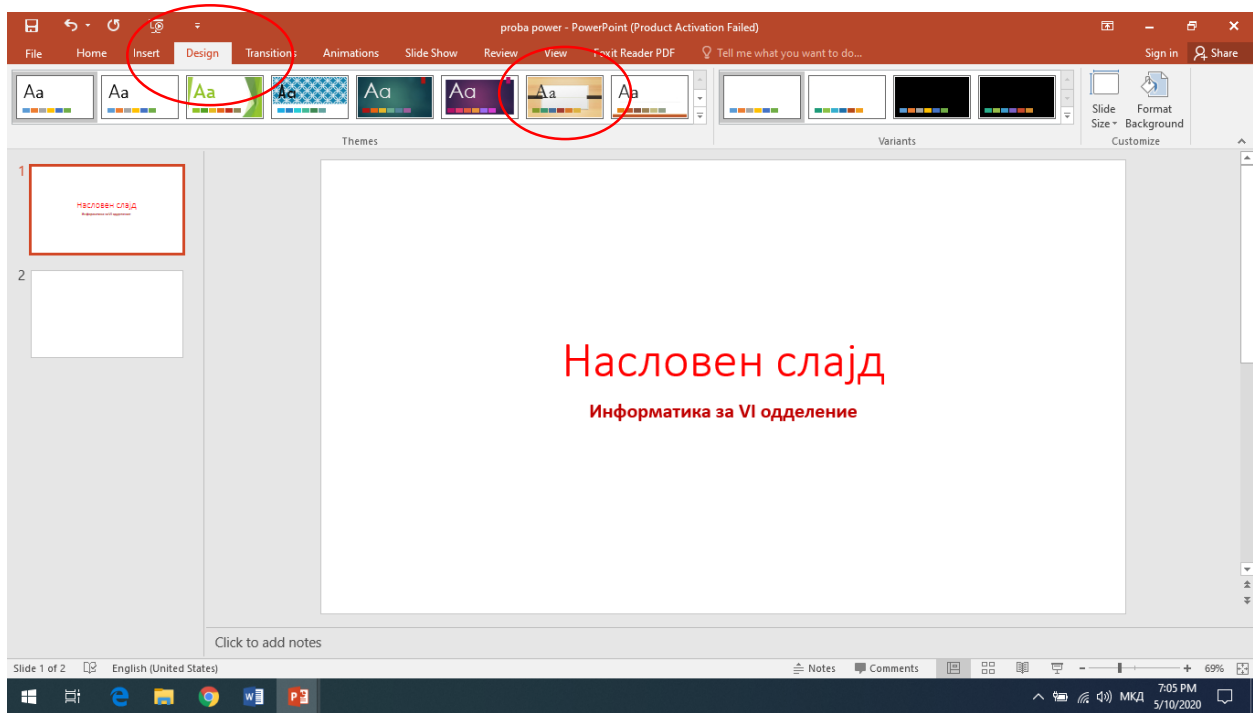


Типот на **layout**-от го избираме најчесто уште при вметнување на новиот слајд, но пожеме и подоцна, преку алатката **Layout**. Освен овие типови на слајдови (насловен и наслов и една содржина), можеме да избереме некој од понудените:

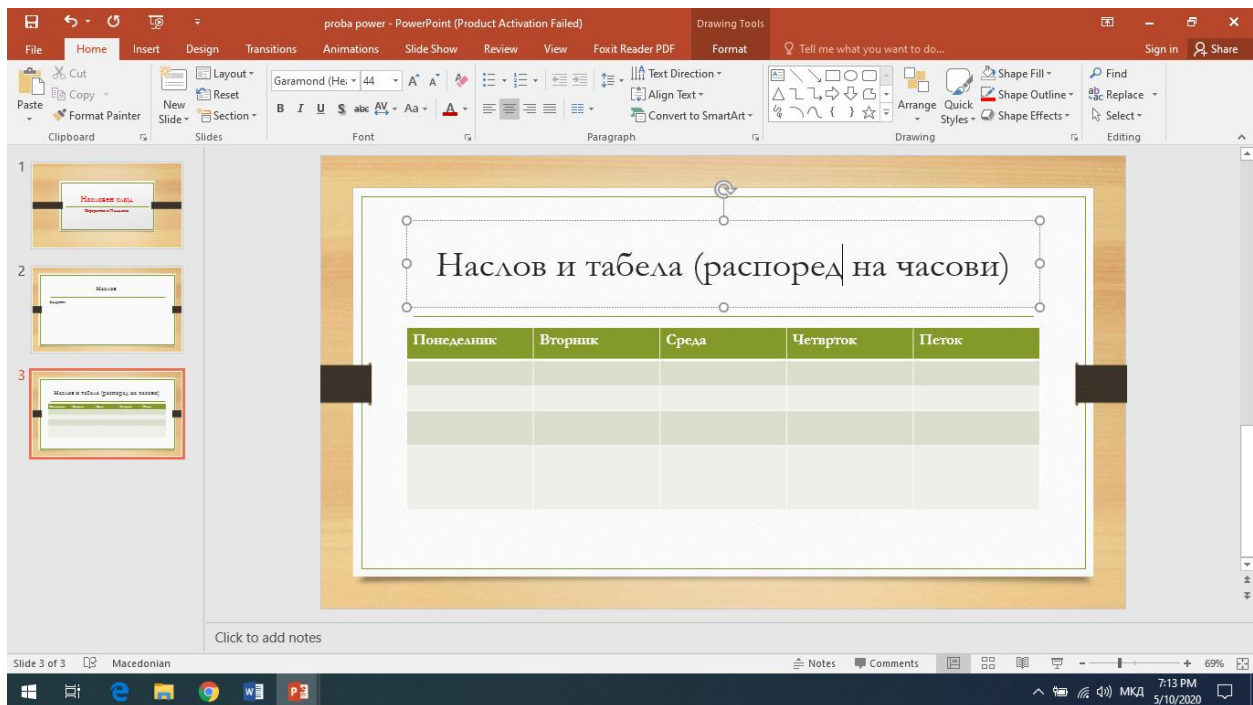


Ако сакаме на некој слајд да ставиме содржини кои не се опфатени со постоечките layout-и, го избираме обликот **Blank**. Како ќе внесеме содржини на овој слајд ќе разгледаме во следната лекција.

На секој слајд можеме да додадеме Design (дизајн), односно боја на позадината и до тоа нашата презентација да ја направиме поубава. Дизајн додаваме од менито Design(со кликување врз Design), по што ќе ни се отвори мени со различни дизајни. Со кликување врз саканиот изглед сите слајдови ќе добијат ист дизајн. Секогаш насловниот слајд има малку поинаков дизајн од сите останати дизајни.

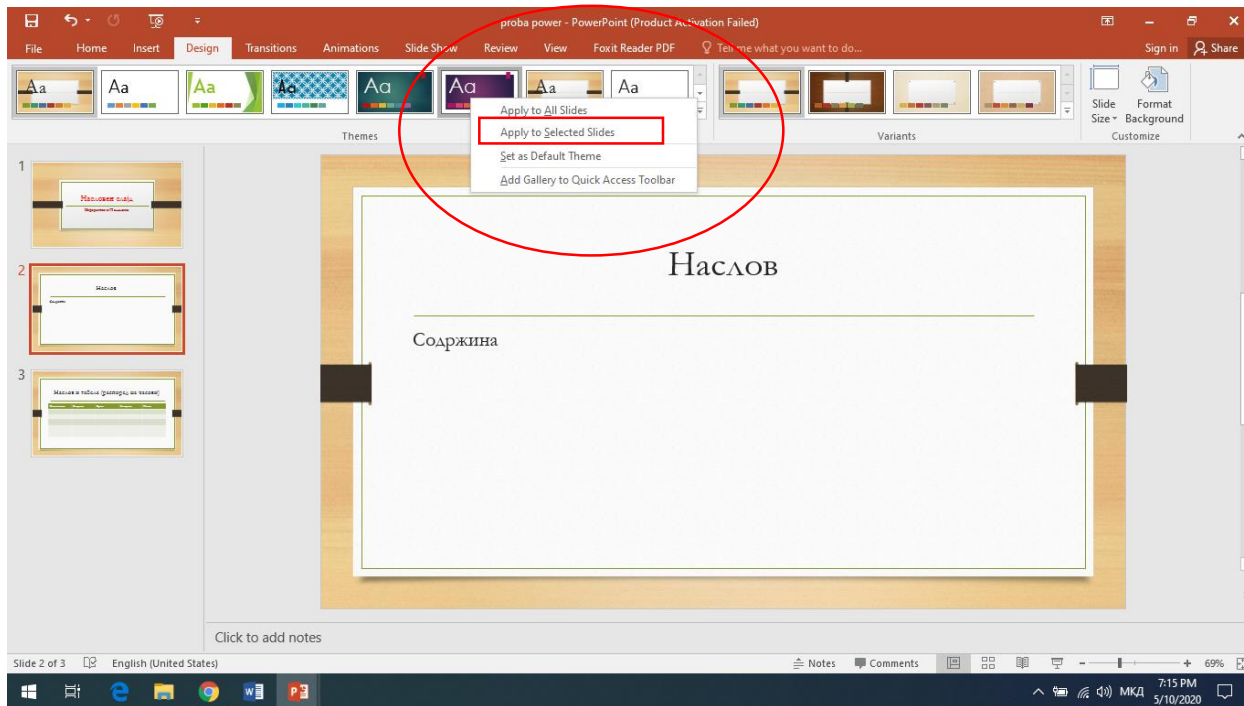


Еве како изгледа сега презентацијата со дизајн:

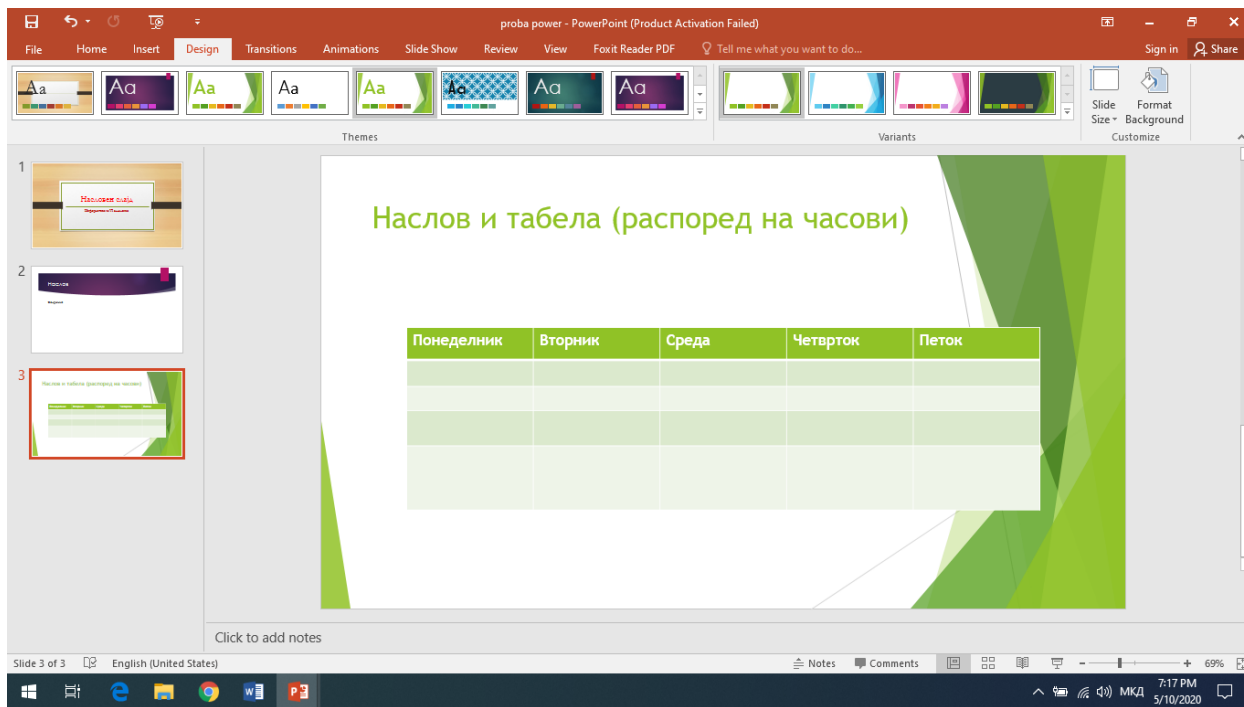


Ако сакаме секој слајд да има различен дизајн, кликуваме со десен клик врз новиот дизајн и избираме: **Apply to Selected Slides**. (како на

сликата подолу). Постапката ја повторуваме за секој слајд кој што сакаме да има различен дизајн.



Еве како изгледа мојата презентација со слајдови кои имаат сите различен дизајн:



За крај, презентацијата ја снимаме со веќе познатите активности: File - Save As.... Избираме каде (во кој фолдер) ќе ја снимиме презентацијата и име на презентацијата.

За домашна задача креирај презентација од три слајда:

1. Првиот слајд нека го содржи насловот на презентацијата (Годишни времиња) и вашето име и презиме.
  2. Вториот слајд нека биде од типот наслов и една содржина. Во наслов пак запишете Годишни времиња, а во делот за текст запишете колку годишни времиња има и кои се тие.
  3. Третиот слајд нека биде од типот наслов и две содржини. Во насловот напишете го вашето омилено годишно време. Во левиот дел од содржината опишете накратко зошто тоа годишно време ви е омилено, а во десниот дел вметнете слика од тоа годишно време (која ја имате на компјутерот или претходно сте ја симнале од Интернет).
- Сите слајдови нека имаат ист дизајн. Снимајте ја презентацијата под име Годишни времиња.

Снимената презентација ја очекувам најкасно до 16.05.2020 година на адресата [milkomh@gmail.com](mailto:milkomh@gmail.com). Упатство за праќање на документ во порака можете да најдете во документот за креирање на електронска адреса, последните неколку упатства.

**Додатна настава:** Креирај презентација на тема Домашни миленичиња. Напишете кои домашни миленичиња би сакале да ги чувате или веќе ги чувате. Презентацијата украсете ја по ваша желба и препратете ја заедно со домашната задача.

**ВИ ГЛОСАКУВАМ УСПЕШНА РАБОТА!!!**